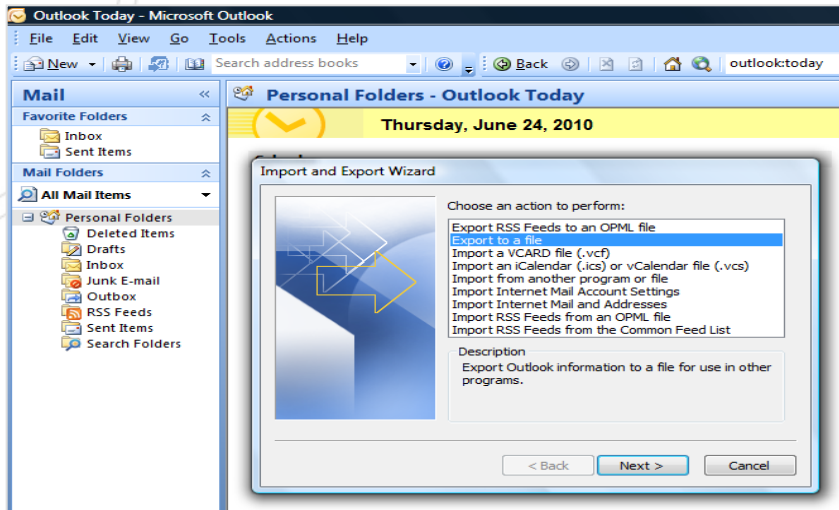


enquetefacile.com

Importation des résultats à

“Mes Listes” depuis un fichier outlook



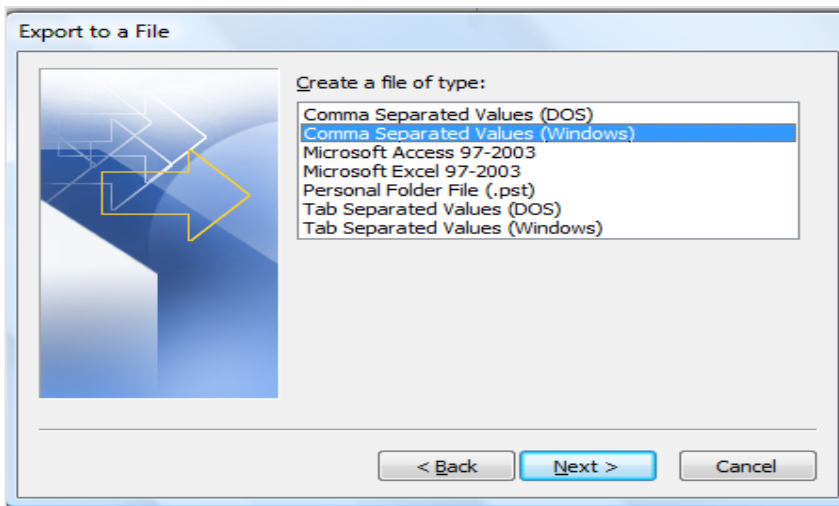
1 – Ouvrir Microsoft Outlook

1A. Allez dans fichier

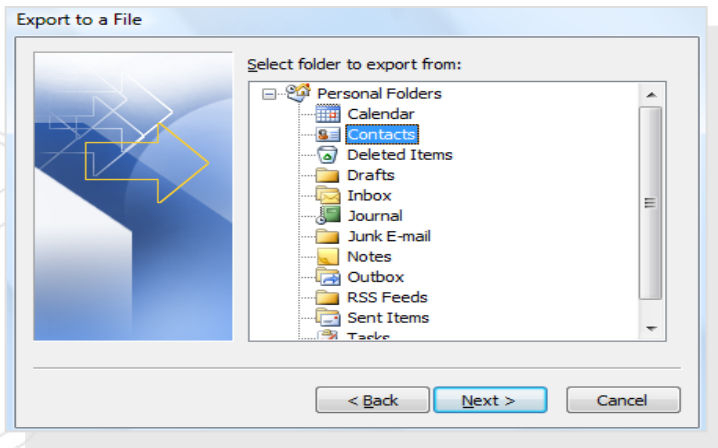
1B. Importer et exporter

1D. Exporter vers un fichier

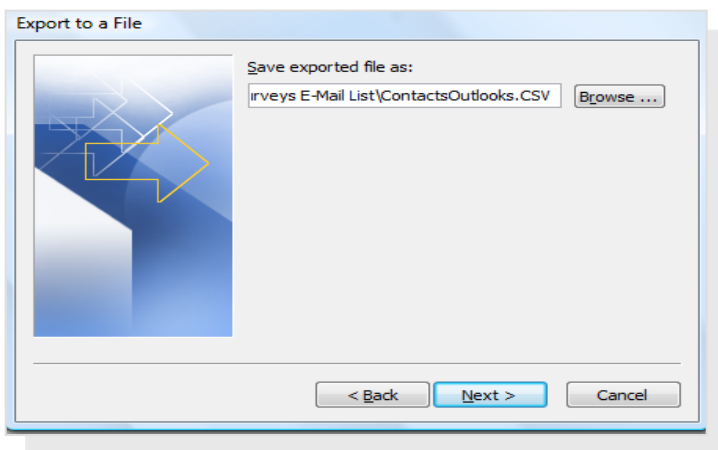
1E. Suivant



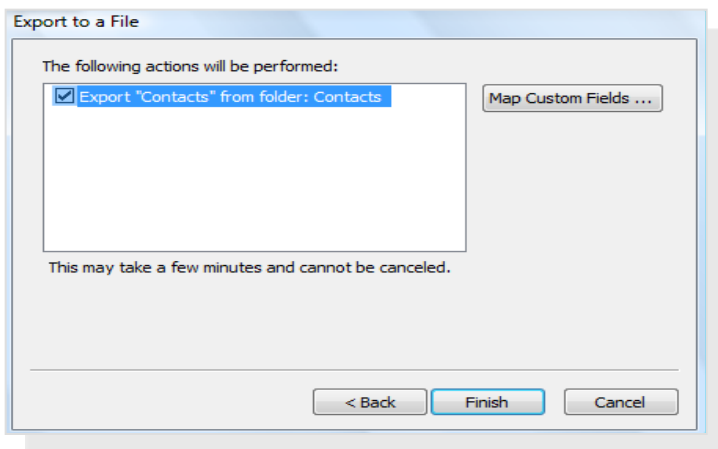
2 – Sélectionnez la virgule comme séparateur de valeur et cliquez sur “suivant”.



3 – Choisir "Contacts" et cliquez sur "Suivant"



4 – Sélectionnez l'emplacement où le fichier sera sauvegardé et cliquez sur "Suivant"



5 – Assurez-vous que "Exporter les contacts" est sélectionnée, puis cliquez sur «Terminer»